



Vous devez passer un examen de scanner

Votre médecin vous a prescrit un scanner, il sera pratiqué avec votre consentement. Comme tout examen vous avez, en effet, la liberté de l'accepter ou de le refuser. Il est normal que vous vous posiez des questions, cette fiche apporte des réponses aux questions les plus souvent posées.

Qu'est-ce qu'un scanner ?

Le scanner fonctionne avec des **rayons X** comme les radiographies classiques, il permet de faire des images en coupes du corps humain. Les informations sont ensuite traitées par un ordinateur.

La dose de rayons X délivrée est faible.

Le scanner est désormais utilisé couramment car c'est un formidable outil de diagnostic.



Des questions très importantes vous seront posées avant l'examen !

- ◇ Etes-vous **enceinte** ou susceptible de l'être? **Allaites-vous** ?
- ◇ Avez-vous un **problème cardiaque** ?
- ◇ Avez-vous un **problème rénal** ?
- ◇ Etes-vous **allergique** ?
- ◇ Etes-vous **diabétique** ?
- ◇ Avez-vous déjà eu une **réaction particulière** lors d'un autre examen radiologique avec une injection de produit de contraste ?

En pratique, comment se passe un scanner ?

Vous êtes allongé(e) sur un lit d'examen, le plus souvent sur le dos.

Suivant la région à explorer, vos bras sont placés le long du corps ou derrière la tête. Le lit d'examen se déplace lentement à l'intérieur d'un large anneau pendant que les images sont enregistrées.

Vous devez rester strictement immobile pendant tout ce temps.

L'équipe se trouve tout près de vous, derrière une vitre plombée, **elle vous voit et vous entend** pendant toute la durée de l'examen et peut intervenir à tout moment.

☞ **Certains examens nécessitent une injection intraveineuse** d'un produit de contraste à base d'iode. L'aiguille sera laissée en place jusque la fin de l'examen. Au moment de l'injection, vous risquez de ressentir une **sensation de chaleur dans tout le corps**, plus précisément dans le bas ventre et un goût bizarre dans la gorge.

Il vous sera parfois demandé d'arrêter de respirer pendant quelques secondes.

La durée de l'examen est variable suivant la région explorée et le nombre d'images nécessaires.

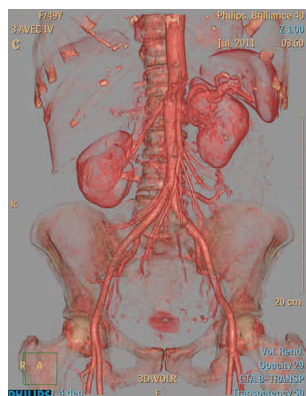
Vous passerez en moyenne 10 à 15 minutes dans la salle.

Y a-t-il des risques liés à l'injection ?

L'injection est un acte très courant, habituellement très bien toléré.

Cependant, comme avec les autres médicaments, des réactions peuvent survenir :

- ◇ La piqure peut provoquer la formation d'un petit hématome qui se résorbera spontanément en quelques jours.
- ◇ Lors de l'injection, sous l'effet de la pression, il peut se produire une fuite du produit sous la peau au niveau de la veine (extravasation). Cette complication est rare et pourrait nécessiter exceptionnellement un traitement local.
- ◇ L'injection de produit iodé peut entraîner une réaction d'intolérance. Ces réactions imprévisibles surviennent chez des patients ayant des antécédents d'allergie. Elles sont généralement transitoires et sans gravité.
- ◇ Certaines réactions peuvent être plus sévères et se traduire par des troubles cardio-respiratoires. Ces complications graves restent tout à fait rarissimes.
- ◇ Des accidents rénaux, également liés au produit iodé, sont également possible, notamment chez certains sujets atteints de maladies fragilisant le rein (insuffisance rénale chronique, diabète avec insuffisance rénale ...).



Quand aurez-vous connaissance des résultats ?

Un premier résultat pourra vous être donné, si vous le souhaitez, par le médecin radiologue. Mais il ne s'agit que d'une première analyse rapide ; le radiologue ne dispose pas toujours de toutes les images qui lui seront utiles pour établir le diagnostic. Parfois le médecin doit analyser les images directement sur l'ordinateur afin de donner des observations plus détaillées, adaptées à votre cas.

Le compte rendu définitif du scanner ne peut donc pas être donné immédiatement, sauf dans les cas d'urgence et dans quelques situations très simples. Il sera disponible dans les meilleurs délais.

Après l'examen

Buvez abondamment pour éliminer le produit de contraste injecté dans les 24 heures qui suivent l'examen.

Signalez (sans attendre) à votre médecin ou au radiologue si vous ressentez une gêne quelconque.

VOUS VOILA PLEINEMENT RASSURE.

LE SCANNER EST UN EXAMEN TRES SIMPLE QUE VOUS NE DEVEZ PAS APPREHENDER.

*Si vous vous posez d'autres questions au sujet de cet examen,
n'hésitez pas à en parler au personnel médical qui vous accueille.*